

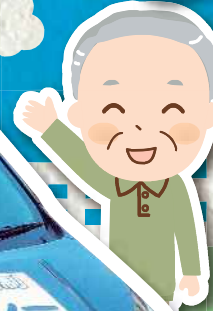
真和志地域乗合タクシー



買い物した帰りは荷物が重いから、自宅まで利用したい。



どなたでもご利用できます。



自宅からモノレール安里駅まで行きたい。



予約先

(株)鏡原第一交通

☎ 0120-7801-24 FAX 098-868-8648

運賃

大人 300円 小学生 150円 未就学児 無料 ※中学生以上は大人運賃です。小学生・未就学児は保護者の同伴が必須です。

運賃割引(大人運賃の1割引)

- ①障がい者割引(身体・知的・精神障がい者の方は各種手帳をご提示ください)
 - ②免許自主返納者割引(65歳以上で自動車運転免許を自主返納された方は運転経歴証明書をご提示ください)
- お支払い方法は、現金のほか、タクシーチケット・クレジットカード・Edyのご利用が可能です。

運行時間

6時から20時30分まで30分ごとの運行となります。
(裏面の「乗合タクシー時刻表」をご覧ください)

利用方法

【利用の際は事前予約が必要です】

- ★電話、FAXまたは乗合タクシー車内にて予約(毎日24時間受付)
- ★利用日の1週間前から発車時刻の30分前まで予約が可能です。

利用例

※予約の際は「乗合タクシーの予約です」と伝えてください。



9時発の便で
繁多川〇〇の自宅から
寄宮〇〇病院まで
お願いします。



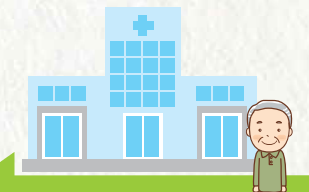
9時発の便で
繁多川〇〇スーパーから
寄宮〇〇の自宅まで
お願いします。



ハイ、了解
しました。



目的地まで乗合



運賃のお支払い例



大人(300円) 大人(300円)

お一人ずつ300円

(※1)複数人で乗合っても、お一人ずつ300円、中学生以上は大人運賃です。



大人(300円) 小学生(150円) 未就学児(無料)

お支払い額:450円

(※2)小学生以下は半額・未就学児は無料



大人(300円) 未就学児(無料) 赤ちゃん(無料)

お支払い額:300円

(※3)小学生以下は保護者の同伴が必要

(注)乗合状況により、ご乗車のお時間が若干遅れる事があります。

