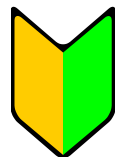




なはし就職なんでも相談センター 2月度

パソコン基礎講座



求職者のためのパソコン入門講座

超初心者向け!

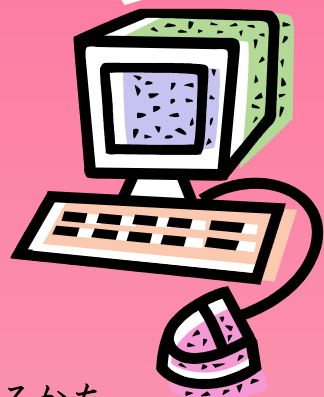
内 容

Windows・Word

Excel・インターネット・Eメール

電源の入れ方、マウスの操作、文字入力の仕方など基本操作をマスターする、パソコン初めての方に向けた入門コースです

※ローマ字入力となります



受講できる方

現在就職活動中の求職者で
2日間の講座に連続して参加できるかた

日 程

パソコン word と excel の基礎を2日間で学ぶ講座

2 月

27日(月) Windows Word基礎

29日(水) Excel インターネット Eメール基礎

場 所

那覇市てんぶす館 3階

定 員

10名

時 間

10:00~17:00

※筆記用具持参のこと

お申し込み

なはし就職なんでも相談センター 窓口まで

センターの窓口へ直接ご来所の上お申し込みください

*お申し込み後のキャンセルは、必ずご連絡をお願いいたします

 098-861-0065

受付時間: 平日10:00~18:00

土日祝祭日・慰霊の日
はお休みです

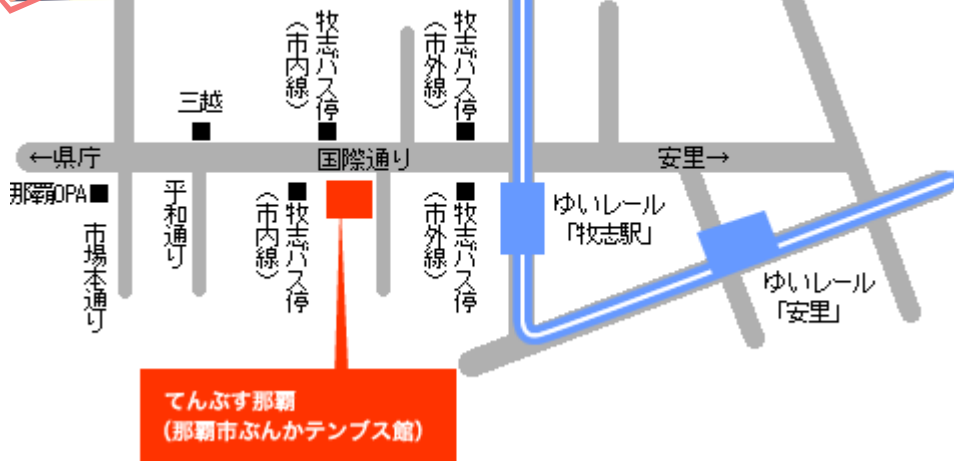
Excelは難しくて大丈夫かなど不安になりましたが、先生が丁寧に何でも疑問、質問に答えてくださり、とても楽しく勉強になりました。40代/女性

受講生の声





講座会場案内図



那覇市てんぶす館 3階

〒900-0013 沖縄県那覇市牧志3丁目2番10号

- モノレール牧志駅より徒歩5分
- 専用駐車場はありませんので、近隣の有料駐車場か公共交通機関をご利用ください

★お申込み・お問合せ★

なはし就職なんでも相談センター

(牧志公設市場雑貨部)

那覇市牧志3丁目3番4号

TEL(098)861-0065

受付時間：平日10:00~18:00

土日祝祭日・慰霊の日はお休みです

※駐車場はご用意していませんので、近隣の有料駐車場をご利用ください

