

# 真和志コース(火・木・土)

識名老人福祉センター

1番 1便 8:40 発 2便 10:15 発 3便 12:00 発 4便 15:00 発  
20番 1便 9:07 2便 10:42 3便 12:30 4便 15:30  
39番 1便 9:38 着 2便 11:13 着 3便 12:59 着 4便 15:59 着



繁多川バス停(JA おきなわ繁多川支店前)

2番 1便 8:42 2便 10:17  
21番 3便 12:32 4便 15:32



令和6年4月時点

識名霊園(ファミリーマート繁多川4丁目店)前

3番 1便 8:43 2便 10:18  
22番 3便 12:33 4便 15:33



真地バス停

4番 1便 8:44 2便 10:19  
23番 3便 12:35 4便 15:35



## 真和志コース(火・木・土)

真和志高校前バス停(ウエル・カルチャースクール前)

5番 1便 8:45 2便 10:20

24番 3便 12:37 4便 15:37



令和6年4月時点

真地団地内(中央)

7番 1便 8:48 2便 10:23

26番 3便 12:40 4便 15:40



識名団地内・あおぞら児童公園前

6番 1便 8:47 2便 10:22

25番 3便 12:39 4便 15:39



マックスバリュートーヨー日橋店前

8番 1便 8:49 2便 10:24

27番 3便 12:41 4便 15:41



真和志コース(火・木・土)

一日橋バス停

9番 1便 8:51 2便 10:26

28番 3便 12:43 4便 15:43



地域包括支援センター国場前

10番 1便 8:52 2便 10:27

29番 3便 12:44 4便 15:44



令和6年4月時点

まーいまーい Naha 入口(国道 507 号松本歯科前)

11番 1便 8:53 2便 10:28

30番 3便 12:45 4便 15:45



国場バス停(県道 46 号線)

12番 1便 8:54 2便 10:29

31番 3便 12:47 4便 15:47



# 真和志コース(火・木・土)

ペット美容室、仲宗根茂司法書士事務所前(ローソン那覇国場店手前)

13番 1便 8:57 2便 10:32

32番 3便 12:49 4便 15:49



国場りょうぼう向かい

14番 1便 8:58 2便 10:33

33番 3便 12:50 4便 15:50



令和6年4月時点

寄宮中学校前バス停

15番 1便 8:59 2便 10:34

34番 3便 12:51 4便 15:51



包括識名・長田北児童公園前(ふく薬局向かい)

16番 1便 9:00 2便 10:35

35番 3便 12:52 4便 15:52



# 真和志コース(火・木・土)

令和6年4月時点

## 長田2丁目バス停(ローソン前)

17番 1便 9:02 2便 10:37 3便 12:25 4便 15:25  
36番 1便 9:33 2便 11:08 3便 12:54 4便 15:54



## 識名交番前

19番 1便 9:06 2便 10:41 3便 12:29 4便 15:29  
38番 1便 9:37 2便 11:12 3便 12:58 4便 15:58



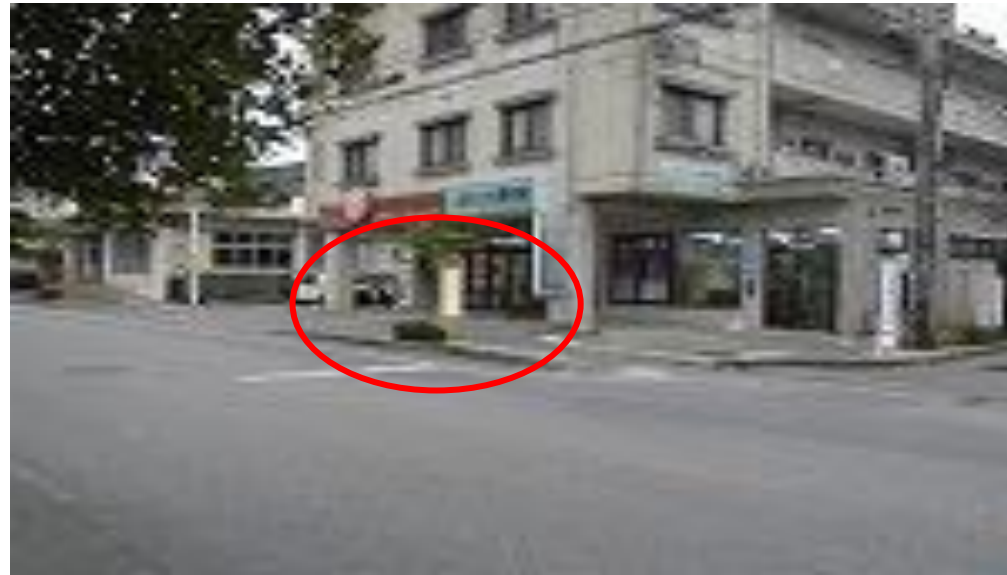
## 上間入口バス停

18番 1便 9:03 2便 10:38 3便 12:26 4便 15:26  
37番 1便 9:34 2便 11:09 3便 12:55 4便 15:55



## 石田中学校前バス停

21番 1便 9:08 2便 10:43  
2番 3便 12:01 4便 15:01



# 真和志コース(火・木・土)

石田バス停

22番 1便 9:09 2便 10:44  
3番 3便 12:02 4便 15:02



識名小学校前バス停

23番 1便 9:10 2便 10:45  
4番 3便 12:03 4便 15:03



令和6年4月時点

繫多川入口バス停

24番 1便 9:11 2便 10:46  
5番 3便 12:04 4便 15:04



県営繫多川団地入口バス停

25番 1便 9:12 2便 10:47  
6番 3便 12:05 4便 15:05



# 真和志コース(火・木・土)

繁多川市営住宅自治会事務所前

26番 1便 9:15 2便 10:50

7番 3便 12:08 4便 15:08



寒川バス停

27番 1便 9:16 2便 10:51

8番 3便 12:09 4便 15:09



令和6年4月時点

寒川入口バス停

28番 1便 9:17 2便 10:52

9番 3便 12:10 4便 15:10



坂下琉生病院前(地域包括支援センター松川近く)

29番 1便 9:19 2便 10:54

10番 3便 12:12 4便 15:12



真和志コース(火・木・土)

松川バス停

30番 1便 9:21 2便 10:56  
11番 3便 12:13 4便 15:13



三原バス停

31番 1便 9:23 2便 10:58  
12番 3便 12:15 4便 15:15



令和6年4月時点

真和志支所前

32番 1便 9:24 2便 10:59  
13番 3便 12:16 4便 15:16



与儀十字路バス停

33番 1便 9:28 2便 11:03  
14番 3便 12:20 4便 15:20





真和志コース(火・木・土)

赤十字病院前バス停

34番 1便 9:29 2便 11:04

15番 3便 12:21 4便 15:21



寄宮バス停(ファミリーマート前)

35番 1便 9:32 2便 11:07

16番 3便 12:24 4便 15:24

